

**UKB G**  
**UNIVERZIITNÍ KAMPUS BOHUNICE**  
BRNO - BOHUNICE, ČESKÁ REPUBLIKA  
**G - DROBNÉ OBJEKTY**

Investor	Masarykova univerzita
Generální projektant	AiD team a.s.
Hl. inženýr projektu	Ing. arch. Jiří BABÁNEK
Přímý zpracovatel	EBM TZB s.r.o



Revize

00	2020 - 11 - 30
01	
02	
03	

Vypracoval	Martin SYNEK
Ved. projektant	Martin SYNEK

Číslo zakázky	3493 - 25
Stavba	UKB G - Drobné objekty
Stupeň	DVD
Název PS - SO	SO 114 - Plastinační laboratoř
Část	10 - ELEKTROINSTALACE

Název výkresu **VÝPOČET OSVĚTLENÍ**

Datum	2020 - 11 - 30
Formát	16 x A4
Měřítko	

stavba	stupeň	číslo PS - SO	část	výkres	revize
<b>UKB G</b>	<b>DVD</b>	<b>114</b>	<b>10</b>	<b>002</b>	<b>00</b>

Zatřídění místností dle ČSN EN 12464-1 – Světlo a osvětlení – Osvětlení pracovních prostorů – Část 1: Vnitřní pracovní prostory – tabulek v článku 5.3 Požadavky na osvětlení pro vnitřní prostory (místnosti), úkoly a činnosti

Č.míst.	Název místnosti	Ref. číslo	Em (lx)	UGR <sub>L</sub>	U <sub>o</sub>	Ra
S267	VSTUPNÍ CHODBA	5.1.1	100	28	0,4	40
S271	PLASTINAČNÍ LABORATOŘ	5.49.1	500	19	0,6	80
S272	SKLAD	5.4.1	100	25	0,4	60
S273	SKLAD	5.4.1	100	25	0,4	60
S274	OVLADOVNA	5.26.2	500	19	0,6	80
S275A	CHODBA	5.1.1	100	28	0,4	40

Ref. číslo - dle ČSN EN 12464-1 tabulek v článku 5.3

Em - udržovaná osvětlenost na srovnávací rovině

UGR<sub>L</sub> - maximální index oslnění

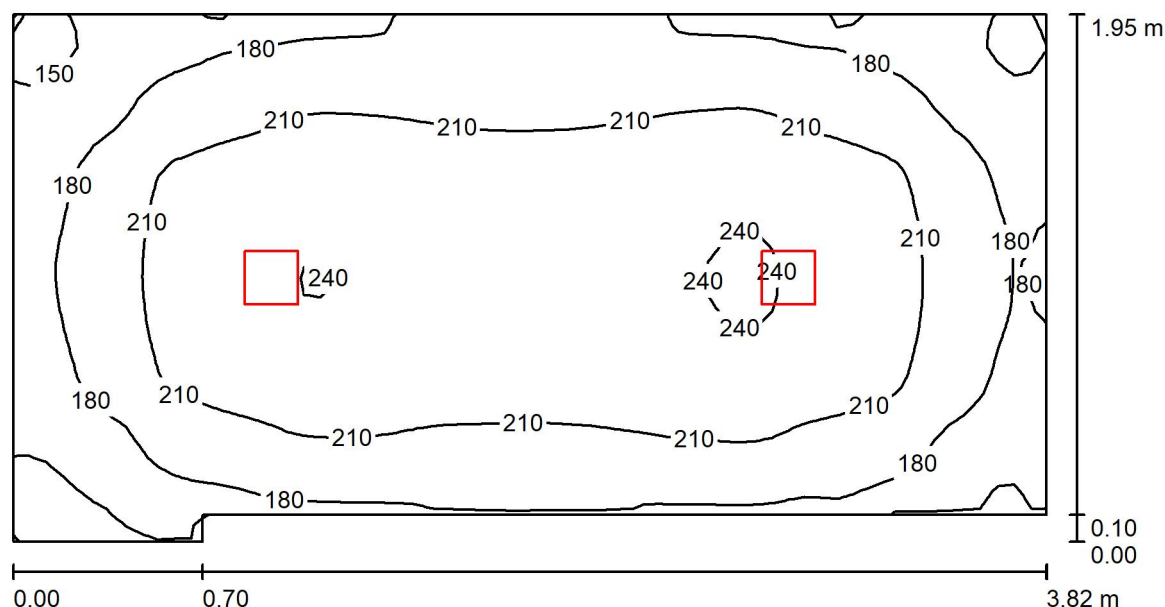
U<sub>o</sub> - minimální rovnoměrnost osvětlení

Ra - minimální index podání barev

Uvedené typy svítidel ve výpočtu slouží pouze pro světelně technický výpočet pro potřeby stavebního povolení a nejsou v žádném případě závazná. Konkrétní typy svítidel budou určeny v dalším průběhu stavby dodavatelem. Při procesu vzorkování svítidel budou dodrženy veškeré světelně technické parametry uvedené v tabulce výše a v ČSN EN 12464-1. Bude také doložen nový světelně technický výpočet pro konkrétně dodávaná svítidla.

EBM TZB s.r.o.  
Haškova 17  
Brno

Zpracovatel Martin Synek  
Telefon +420 532 291 127  
Fax  
e-mail msynek@ebmbrno.cz

**S275A chodba / Shrnutí**

Výška místnosti: 2.400 m, Montážní výška: 2.400 m, Činitel údržby: 0.67

Hodnoty v Lux, Měřítko 1:28

Plocha	$\rho$ [%]	$E_m$ [lx]	$E_{min}$ [lx]	$E_{max}$ [lx]	$E_{min} / E_m$
Uživatelská úroveň	/	203	130	243	0.640
Podlaha	30	140	103	161	0.734
Strop	80	175	82	1179	0.466
Stěny (6)	60	158	47	313	/

**Uživatelská úroveň:**

Výška: 0.850 m  
Rastr: 64 x 32 Body  
Okrajová zóna: 0.000 m

**Kusovník svítidel**

Č.	ks	Označení (Opravný faktor)	$\Phi$ (Svítidlo) [lm]	$\Phi$ (Zdroje:) [lm]	P [W]
1	2	TREVOS DL LUKA 1100/840 LED,downlight,interiérové kruhové vestavné (1.000)	810	810	12.0
Celkem:			1620	Celkem: 1620	24.0

Specifický příkon:  $3.36 \text{ W/m}^2 = 1.66 \text{ W/m}^2/100 \text{ lx}$  (Základní plocha:  $7.15 \text{ m}^2$ )



EBM TZB s.r.o.  
Haškova 17  
Brno

Zpracovatel Martin Synek  
Telefon +420 532 291 127  
Fax  
e-mail msynek@ebmbrno.cz

## S275A chodba / Světelné technické výsledky

Celkový světelný tok: 1620 lm  
Celkový výkon: 24.0 W  
Činitel údržby: 0.67  
Okrajová zóna: 0.000 m

Plocha	Průměrné intenzity osvětlení [lx]			Stupeň odrazu [%]	Průměrný jas [cd/m²]
	přímé	nepřímé	celkový		
Uživatelská úroveň	83	120	203	/	/
Podlaha	47	94	140	30	13
Strop	78	98	175	80	45
Stěna 1	47	86	133	60	25
Stěna 2	0.00	80	80	60	15
Stěna 3	71	97	168	60	32
Stěna 4	66	94	160	60	30
Stěna 5	64	94	158	60	30
Stěna 6	65	90	155	60	30

Rovnoměrnosti na pracovní rovině

$E_{\min} / E_{\max}$ : 0.640 (1:2)

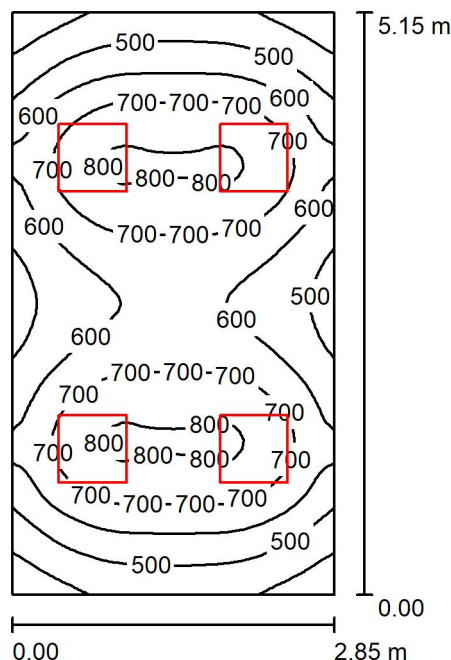
$E_{\min} / E_{\max}$ : 0.535 (1:2)

Specifický příkon:  $3.36 \text{ W/m}^2 = 1.66 \text{ W/m}^2/100 \text{ lx}$  (Základní plocha:  $7.15 \text{ m}^2$ )

EBM TZB s.r.o.  
Haškova 17  
Brno

Zpracovatel Martin Synek  
Telefon +420 532 291 127  
Fax  
e-mail msynek@ebmbrno.cz

## S274 Ovladovna / Shrnutí



Výška místnosti: 2.400 m, Montážní výška: 2.400 m, Činitel údržby: 0.67

Hodnoty v Lux, Měřítko 1:67

Plocha	$\rho$ [%]	$E_m$ [lx]	$E_{min}$ [lx]	$E_{max}$ [lx]	$E_{min} / E_m$
Uživatelská úroveň	/	622	327	821	0.526
Podlaha	30	488	322	566	0.660
Strop	80	192	141	221	0.733
Stěny (4)	60	357	154	767	/

### Uživatelská úroveň:

Výška: 0.850 m  
Rastr: 32 x 64 Body  
Okrajová zóna: 0.000 m

### UGR

Levá stěna  
Spodní stěna  
(CIE, SHR = 0.25.)

Podél-  
Příčně  
k ose svítidla

### Kusovník svítidel

Č.	ks	Označení (Opravný faktor)	$\Phi$ (Svítidlo) [lm]	$\Phi$ (Zdroje:) [lm]	P [W]
1	4	TREVOS PSV PISA LED 5670/840 OP interiérové LED, stropní vest., sádrokart. podhled, opál. akrylátový kryt (1.000)	4130	4130	38.0
Celkem:			16520	16520	152.0

Specifický příkon:  $10.36 \text{ W/m}^2 = 1.67 \text{ W/m}^2/100 \text{ lx}$  (Základní plocha:  $14.68 \text{ m}^2$ )



EBM TZB s.r.o.  
Haškova 17  
Brno

Zpracovatel Martin Synek  
Telefon +420 532 291 127  
Fax  
e-mail msynek@ebmbrno.cz

## S274 Ovladovna / Světelně technické výsledky

Celkový světelný tok: 16520 lm  
Celkový výkon: 152.0 W  
Činitel údržby: 0.67  
Okrajová zóna: 0.000 m

Plocha	Průměrné intenzity osvětlení [lx]			Stupeň odrazu [%]	Průměrný jas [cd/m²]
	přímé	nepřímé	celkový		
Uživatelská úroveň	429	193	622	/	/
Podlaha	294	194	488	30	47
Strop	0.00	192	192	80	49
Stěna 1	152	181	333	60	64
Stěna 2	189	182	371	60	71
Stěna 3	152	181	333	60	64
Stěna 4	189	181	370	60	71

Rovnoměrnosti na pracovní rovině

$E_{\min} / E_{\max}$ : 0.526 (1:2)

$E_{\min} / E_{\max}$ : 0.399 (1:3)

**UGR**

Levá stěna

Spodní stěna

(CIE, SHR = 0.25.)

Podél-

20

20

Příčně

20

20

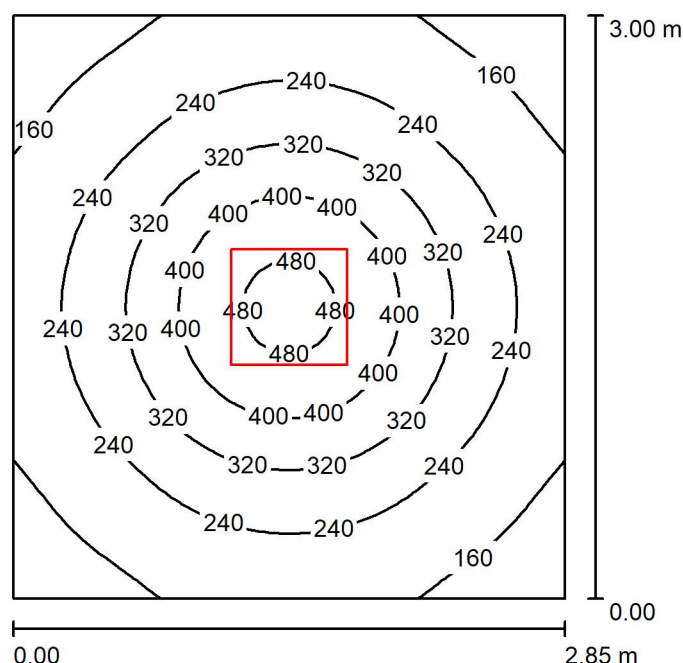
k ose svítidla

Specifický příkon:  $10.36 \text{ W/m}^2 = 1.67 \text{ W/m}^2/100 \text{ lx}$  (Základní plocha:  $14.68 \text{ m}^2$ )

EBM TZB s.r.o.  
Haškova 17  
Brno

Zpracovatel Martin Synek  
Telefon +420 532 291 127  
Fax  
e-mail msynek@ebmbrno.cz

## S273 Sklad / Shrnutí



Výška místnosti: 2.400 m, Montážní výška: 2.400 m, Činitel údržby: 0.67

Hodnoty v Lux, Měřítko 1:39

Plocha	$\rho$ [%]	$E_m$ [lx]	$E_{min}$ [lx]	$E_{max}$ [lx]	$E_{min} / E_m$
Uživatelská úroveň	/	264	125	506	0.475
Podlaha	30	193	130	257	0.672
Strop	80	71	49	80	0.692
Stěny (4)	60	132	55	208	/

## Uživatelská úroveň:

Výška: 0.850 m  
Rastr: 32 x 32 Body  
Okrajová zóna: 0.000 m

## UGR

Levá stěna  
Spodní stěna  
(CIE, SHR = 0.25.)

Podél-  
Příčně  
k ose svítidla

## Kusovník svítidel

Č.	ks	Označení (Opravný faktor)	$\Phi$ (Svítidlo) [lm]	$\Phi$ (Zdroje:) [lm]	P [W]
1	1	TREVOS PSV PISA LED 5670/840 OP interiérové LED, stropní vest., sádrokart. podhled, opál. akrylátový kryt (1.000)	4130	4130	38.0
Celkem:			4130	4130	38.0

Specifický příkon:  $4.44 \text{ W/m}^2 = 1.68 \text{ W/m}^2/100 \text{ lx}$  (Základní plocha:  $8.55 \text{ m}^2$ )



EBM TZB s.r.o.  
Haškova 17  
Brno

Zpracovatel Martin Synek  
Telefon +420 532 291 127  
Fax  
e-mail msynek@ebmbrno.cz

## S273 Sklad / Světelně technické výsledky

Celkový světelný tok: 4130 lm  
Celkový výkon: 38.0 W  
Činitel údržby: 0.67  
Okrajová zóna: 0.000 m

Plocha	Průměrné intenzity osvětlení [lx]			Stupeň odrazu [%]	Průměrný jas [cd/m²]
	přímé	nepřímé	celkový		
Uživatelská úroveň	191	73	264	/	/
Podlaha	117	76	193	30	18
Strop	0.00	71	71	80	18
Stěna 1	62	69	131	60	25
Stěna 2	64	69	133	60	25
Stěna 3	62	69	131	60	25
Stěna 4	64	69	133	60	25

Rovnoměrnosti na pracovní rovině	UGR	Podél-	Příčně	k ose svítidla
$E_{\min} / E_{\max}$ : 0.475 (1:2)	Levá stěna	19	19	
$E_{\min} / E_{\max}$ : 0.248 (1:4)	Spodní stěna	19	19	
	(CIE, SHR = 0.25.)			

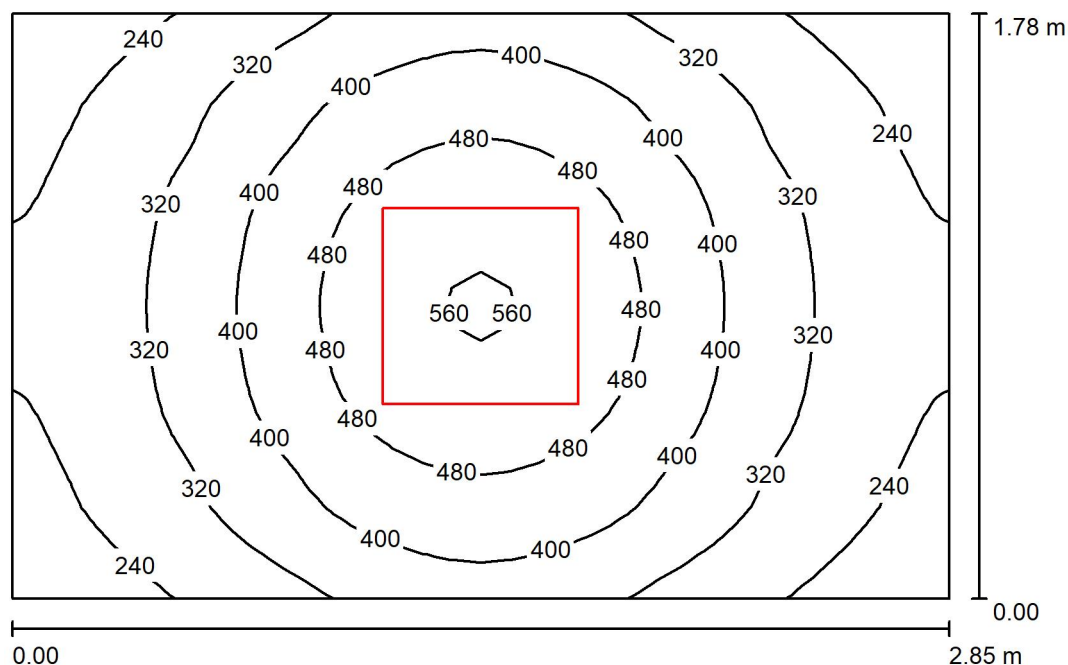
Specifický příkon:  $4.44 \text{ W/m}^2 = 1.68 \text{ W/m}^2/100 \text{ lx}$  (Základní plocha:  $8.55 \text{ m}^2$ )



EBM TZB s.r.o.  
Haškova 17  
Brno

Zpracovatel Martin Synek  
Telefon +420 532 291 127  
Fax  
e-mail msynek@ebmbrno.cz

## S272 Sklad / Shrnutí



Výška místnosti: 2.400 m, Montážní výška: 2.400 m, Činitel údržby: 0.67

Hodnoty v Lux, Měřítko 1:23

Plocha	$\rho$ [%]	$E_m$ [lx]	$E_{min}$ [lx]	$E_{max}$ [lx]	$E_{min} / E_m$
Uživatelská úroveň	/	363	199	567	0.549
Podlaha	30	245	180	299	0.733
Strop	80	113	76	132	0.674
Stěny (4)	60	201	82	476	/

## Uživatelská úroveň:

Výška: 0.850 m  
Rastr: 32 x 32 Body  
Okrajová zóna: 0.000 m

## Kusovník svítidel

Č.	ks	Označení (Opravný faktor)	$\Phi$ (Svítidlo) [lm]	$\Phi$ (Zdroje:) [lm]	P [W]
1	1	TREVOS PSV PISA LED 5670/840 OP interiérové LED, stropní vest., sádrokart. podhled, opál. akrylátový kryt (1.000)	4130	4130	38.0
Celkem:			4130	4130	38.0

Specifický příkon:  $7.51 \text{ W/m}^2 = 2.07 \text{ W/m}^2/100 \text{ lx}$  (Základní plocha:  $5.06 \text{ m}^2$ )



EBM TZB s.r.o.  
Haškova 17  
Brno

Zpracovatel Martin Synek  
Telefon +420 532 291 127  
Fax  
e-mail msynek@ebmbrno.cz

## S272 Sklad / Světelně technické výsledky

Celkový světelný tok: 4130 lm  
Celkový výkon: 38.0 W  
Činitel údržby: 0.67  
Okrajová zóna: 0.000 m

Plocha	Průměrné intenzity osvětlení [lx]			Stupeň odrazu [%]	Průměrný jas [cd/m²]
	přímé	nepřímé	celkový		
Uživatelská úroveň	240	123	363	/	/
Podlaha	134	111	245	30	23
Strop	0.00	113	113	80	29
Stěna 1	105	108	212	60	41
Stěna 2	78	106	183	60	35
Stěna 3	105	108	212	60	41
Stěna 4	78	106	183	60	35

Rovnoměrnosti na pracovní rovině

$E_{\min} / E_{\max}$ : 0.549 (1:2)

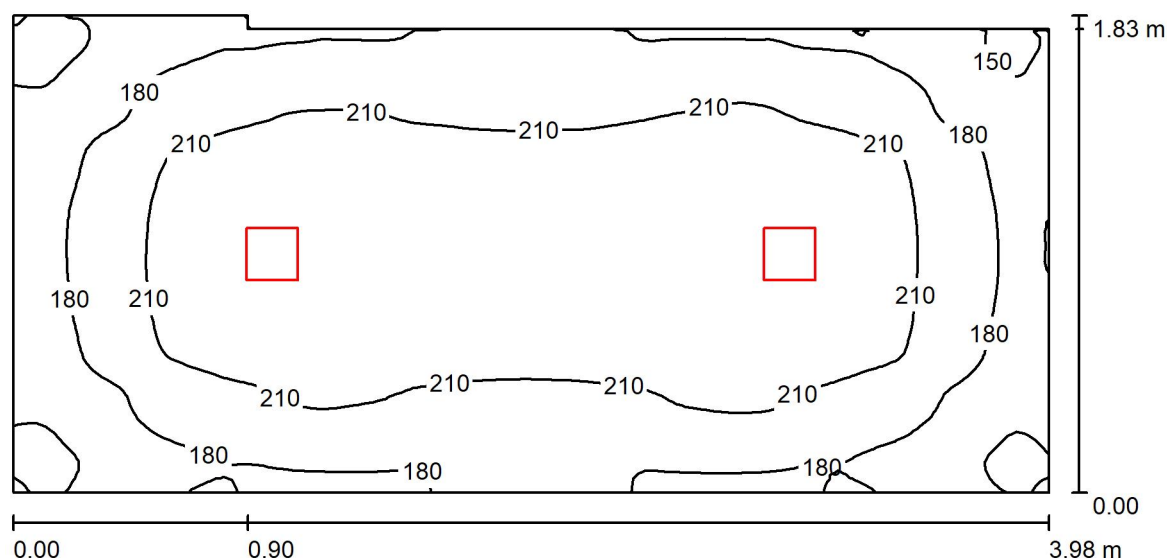
$E_{\min} / E_{\max}$ : 0.352 (1:3)

Specifický příkon:  $7.51 \text{ W/m}^2 = 2.07 \text{ W/m}^2/100 \text{ lx}$  (Základní plocha:  $5.06 \text{ m}^2$ )

EBM TZB s.r.o.  
Haškova 17  
Brno

Zpracovatel Martin Synek  
Telefon +420 532 291 127  
Fax  
e-mail msynek@ebmbrno.cz

## S267 Vstupni chodba / Shrnutí



Výška místnosti: 2.400 m, Montážní výška: 2.400 m, Činitel údržby: 0.67

Hodnoty v Lux, Měřítko 1:29

Plocha	$\rho$ [%]	$E_m$ [lx]	$E_{min}$ [lx]	$E_{max}$ [lx]	$E_{min} / E_m$
Uživatelská úroveň	/	201	132	240	0.656
Podlaha	30	139	104	158	0.754
Strop	80	176	84	1191	0.479
Stěny (6)	60	157	57	312	/

### Uživatelská úroveň:

Výška: 0.850 m  
Rastr: 128 x 64 Body  
Okrajová zóna: 0.000 m

### Kusovník svítidel

Č.	ks	Označení (Opravný faktor)	$\Phi$ (Svítidlo) [lm]	$\Phi$ (Zdroje:) [lm]	P [W]
1	2	TREVOS DL LUKA 1100/840 LED,downlight,interiérové kruhové vestavné (1.000)	810	810	12.0
Celkem:			1620	1620	24.0

Specifický příkon:  $3.38 \text{ W/m}^2 = 1.68 \text{ W/m}^2/100 \text{ lx}$  (Základní plocha:  $7.10 \text{ m}^2$ )



EBM TZB s.r.o.  
Haškova 17  
Brno

Zpracovatel Martin Synek  
Telefon +420 532 291 127  
Fax  
e-mail msynek@ebmbrno.cz

## S267 Vstupní chodba / Světelně technické výsledky

Celkový světelný tok: 1620 lm  
Celkový výkon: 24.0 W  
Činitel údržby: 0.67  
Okrajová zóna: 0.000 m

Plocha	Průměrné intenzity osvětlení [lx]			Stupeň odrazu [%]	Průměrný jas [cd/m²]
	přímé	nepřímé	celkový		
Uživatelská úroveň	82	119	201	/	/
Podlaha	46	93	139	30	13
Strop	79	97	176	80	45
Stěna 1	65	93	158	60	30
Stěna 2	64	93	157	60	30
Stěna 3	69	94	163	60	31
Stěna 4	0.00	88	88	60	17
Stěna 5	56	89	145	60	28
Stěna 6	64	90	154	60	29

Rovnoměrnosti na pracovní rovině

$E_{\min} / E_{\max}$ : 0.656 (1:2)

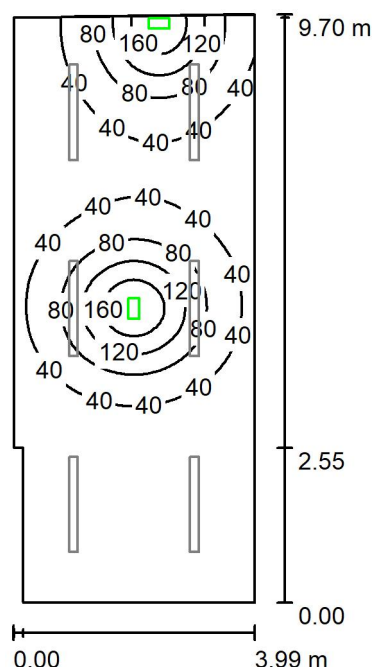
$E_{\min} / E_{\max}$ : 0.550 (1:2)

Specifický příkon:  $3.38 \text{ W/m}^2 = 1.68 \text{ W/m}^2/100 \text{ lx}$  (Základní plocha:  $7.10 \text{ m}^2$ )

EBM TZB s.r.o.  
Haškova 17  
Brno

Zpracovatel Martin Synek  
Telefon +420 532 291 127  
Fax  
e-mail msynek@ebmbrno.cz

## S271 plastinační laboratoř / nouzova scena / Shrnutí



Výška místnosti: 2.400 m, Montážní výška: 2.400 m, Činitel údržby: 0.67

Hodnoty v Lux, Měřítko 1:125

Plocha	$\rho$ [%]	$E_m$ [lx]	$E_{min}$ [lx]	$E_{max}$ [lx]	$E_{min} / E_m$
Uživatelská úroveň	/	45	1.51	193	0.034
Podlaha	30	35	2.74	82	0.079
Strop	80	7.00	0.03	652	0.004
Stěny (6)	60	27	0.97	6685	/

### Uživatelská úroveň:

Výška: 0.850 m  
Rastr: 64 x 128 Body  
Okrajová zóna: 0.000 m

Scéna s nouzovým osvětlením (EN 1838):

Vypočítává se pouze přímé světlo. Podíl odraženého světla se nebere v úvahu.

### Kusovník svítidel

Č.	ks	Označení (Opravný faktor)	$\Phi$ (Svítidlo) [lm]	$\Phi$ (Zdroje:) [lm]	P [W]
1	2	VYR TYCH a.s. BASET-N-LED-2R-2950-4K, IP66 Industrial LED luminaire (1.000)	2504	2504	22.0
Celkem:			5009	5008	44.0

Specifický příkon:  $1.15 \text{ W/m}^2 = 2.57 \text{ W/m}^2/100 \text{ lx}$  (Základní plocha:  $38.12 \text{ m}^2$ )



EBM TZB s.r.o.  
Haškova 17  
Brno

Zpracovatel Martin Synek  
Telefon +420 532 291 127  
Fax  
e-mail msynek@ebmbrno.cz

## S271 plastinační laboratoř / nouzova scena / Světelně technické výsledky

Celkový světelný tok: 5009 lm  
Celkový výkon: 44.0 W  
Činitel údržby: 0.67  
Okrajová zóna: 0.000 m

Plocha	Průměrné intenzity osvětlení [lx]			Stupeň odrazu [%]	Průměrný jas [cd/m²]
	přímé	nepřímé	celkový		
Uživatelská úroveň	45	0.00	45	/	/
Podlaha	35	0.00	35	30	3.32
Strop	7.00	0.00	7.00	80	1.78
Stěna 1	4.94	0.00	4.94	60	0.94
Stěna 2	21	0.00	21	60	4.10
Stěna 3	83	0.00	83	60	16
Stěna 4	24	0.00	24	60	4.54
Stěna 5	14	0.00	14	60	2.59
Stěna 6	4.33	0.00	4.33	60	0.83

Rovnoměrnosti na pracovní rovině  
 $E_{\min} / E_m$ : 0.034 (1:30)  
 $E_{\min} / E_{\max}$ : 0.008 (1:128)

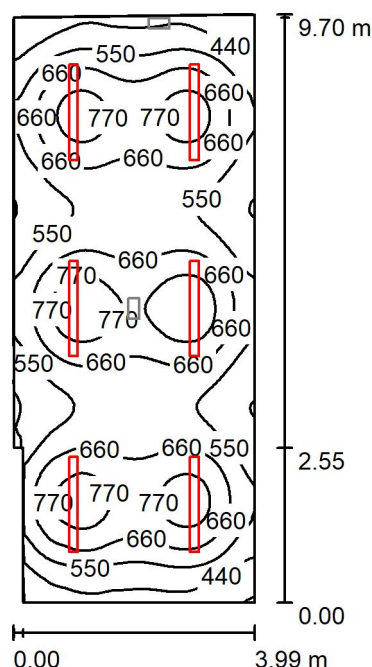
Scéna s nouzovým osvětlením (EN 1838):  
 Vypočítává se pouze přímé světlo. Podíl odraženého světla se nebere v úvahu.

Specifický příkon:  $1.15 \text{ W/m}^2 = 2.57 \text{ W/m}^2/100 \text{ lx}$  (Základní plocha:  $38.12 \text{ m}^2$ )

EBM TZB s.r.o.  
Haškova 17  
Brno

Zpracovatel Martin Synek  
Telefon +420 532 291 127  
Fax  
e-mail msynek@ebmbrno.cz

## S271 plastinační laboratoř / normalní osvětlení / Shrnutí



Výška místnosti: 2.400 m, Montážní výška: 2.400 m, Činitel údržby: 0.67

Hodnoty v Lux, Měřítko 1:125

Plocha	$\rho$ [%]	$E_m$ [lx]	$E_{min}$ [lx]	$E_{max}$ [lx]	$E_{min} / E_m$
Uživatelská úroveň	/	618	326	849	0.527
Podlaha	30	524	342	628	0.652
Strop	80	247	165	547	0.666
Stěny (6)	60	391	208	719	/

### Uživatelská úroveň:

Výška: 0.850 m  
Rastr: 64 x 128 Body  
Okrajová zóna: 0.000 m

### Kusovník svítidel

Č.	ks	Označení (Opravný faktor)	$\Phi$ (Svítidlo) [lm]	$\Phi$ (Zdroje:) [lm]	P [W]
1	6	TREVOS PRIMA LED Ex 2.5ft PCc 8000/840 LED Ex, průmyslové, těleso PC, difuser průhledný PC, kov. klipy (1.000)	6439	6430	53.0
Celkem:			38635	38580	318.0

Specifický příkon:  $8.34 \text{ W/m}^2 = 1.35 \text{ W/m}^2/100 \text{ lx}$  (Základní plocha:  $38.12 \text{ m}^2$ )



EBM TZB s.r.o.  
Haškova 17  
Brno

Zpracovatel Martin Synek  
Telefon +420 532 291 127  
Fax  
e-mail msynek@ebmbrno.cz

## S271 plastinační laboratoř / normalni osvetleni / Světelně technické výsledky

Celkový světelný tok: 38635 lm  
Celkový výkon: 318.0 W  
Činitel údržby: 0.67  
Okrajová zóna: 0.000 m

Plocha	Průměrné intenzity osvětlení [lx]			Stupeň odrazu [%]	Průměrný jas [cd/m²]
	přímé	nepřímé	celkový		
Uživatelská úroveň	402	217	618	/	/
Podlaha	307	217	524	30	50
Strop	45	203	247	80	63
Stěna 1	143	197	339	60	65
Stěna 2	208	199	407	60	78
Stěna 3	144	196	340	60	65
Stěna 4	207	207	414	60	79
Stěna 5	66	190	256	60	49
Stěna 6	232	205	437	60	84

Rovnoměrnosti na pracovní rovině

$E_{\min} / E_{\max}$ : 0.527 (1:2)

$E_{\min} / E_{\max}$ : 0.384 (1:3)

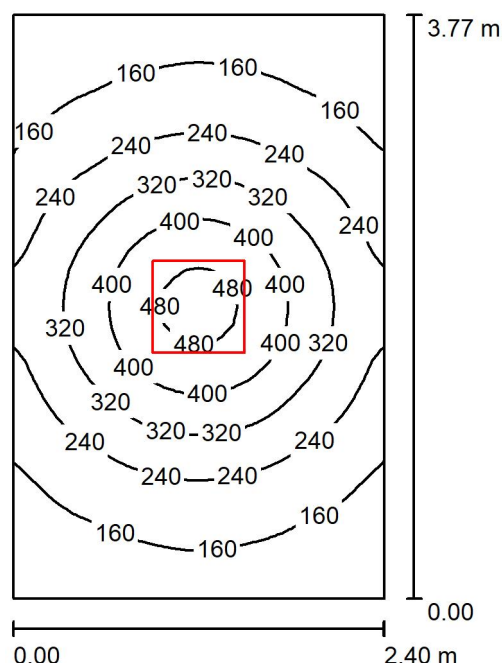
Specifický příkon:  $8.34 \text{ W/m}^2 = 1.35 \text{ W/m}^2/100 \text{ lx}$  (Základní plocha:  $38.12 \text{ m}^2$ )



EBM TZB s.r.o.  
Haškova 17  
Brno

Zpracovatel Martin Synek  
Telefon +420 532 291 127  
Fax  
e-mail msynek@ebmbrno.cz

## S268 šatna / Shrnutí



Výška místnosti: 2.400 m, Montážní výška: 2.400 m, Činitel údržby: 0.67

Hodnoty v Lux, Měřítko 1:49

Plocha	$\rho$ [%]	$E_m$ [lx]	$E_{min}$ [lx]	$E_{max}$ [lx]	$E_{min} / E_m$
Uživatelská úroveň	/	249	108	507	0.435
Podlaha	30	184	113	256	0.618
Strop	80	68	46	80	0.682
Stěny (4)	60	125	50	262	/

### Uživatelská úroveň:

Výška: 0.850 m  
Rastr: 32 x 32 Body  
Okrajová zóna: 0.000 m

### UGR

Levá stěna  
Spodní stěna  
(CIE, SHR = 0.25.)

Podél-  
Příčně  
k ose svítidla

### Kusovník svítidel

Č.	ks	Označení (Opravný faktor)	$\Phi$ (Svítidlo) [lm]	$\Phi$ (Zdroje:) [lm]	P [W]
1	1	TREVOS PSV PISA LED 5670/840 OP interiérové LED, stropní vest., sádrokart. podhled, opál. akrylátový kryt (1.000)	4130	4130	38.0
Celkem:			4130	4130	38.0

Specifický příkon:  $4.19 \text{ W/m}^2 = 1.69 \text{ W/m}^2/100 \text{ lx}$  (Základní plocha:  $9.06 \text{ m}^2$ )



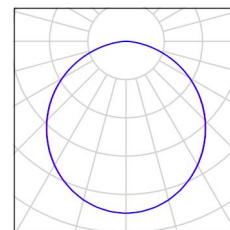
EBM TZB s.r.o.  
Haškova 17  
Brno

Zpracovatel Martin Synek  
Telefon +420 532 291 127  
Fax  
e-mail msynek@ebmbrno.cz

## S268 šatna / Kusovník svítidel

1 ks      TREVOS PSV PISA LED 5670/840 OP  
interiérové LED, stropní vest.,sádrokart.  
podhled,opál. akrylátový kryt  
C. výrobku: PSV PISA LED 5670/840 OP  
Světelný tok (Svítidlo): 4130 lm  
Světelný tok (Zdroje:): 4130 lm  
Výkon svítidla: 38.0 W  
Klasifikace svítidel dle CIE: 100  
Kód CIE Flux Code: 48 79 96 100 100  
Osazení: 1 x LEDLine (Opravný faktor 1.000).

Obrázek svítidla najdete  
v našem katalogu  
svítidel.





EBM TZB s.r.o.  
Haškova 17  
Brno

Zpracovatel Martin Synek  
Telefon +420 532 291 127  
Fax  
e-mail msynek@ebmbrno.cz

## S268 šatna / Světelně technické výsledky

Celkový světelný tok: 4130 lm  
Celkový výkon: 38.0 W  
Činitel údržby: 0.67  
Okrajová zóna: 0.000 m

Plocha	Průměrné intenzity osvětlení [lx]			Stupeň odrazu [%]	Průměrný jas [cd/m²]
	přímé	nepřímé	celkový		
Uživatelská úroveň	179	70	249	/	/
Podlaha	112	72	184	30	18
Strop	0.00	68	68	80	17
Stěna 1	47	65	112	60	21
Stěna 2	67	66	133	60	25
Stěna 3	47	65	112	60	21
Stěna 4	67	66	133	60	25

Rovnoměrnosti na pracovní rovině	UGR	Podél-	Příčně	k ose svítidla
$E_{\min} / E_{\max}$ : 0.435 (1:2)	Levá stěna	18	18	
$E_{\min} / E_{\max}$ : 0.213 (1:5)	Spodní stěna	19	19	
	(CIE, SHR = 0.25.)			

Specifický příkon:  $4.19 \text{ W/m}^2 = 1.69 \text{ W/m}^2/100 \text{ lx}$  (Základní plocha:  $9.06 \text{ m}^2$ )